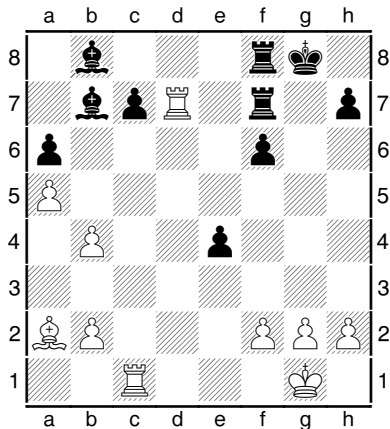


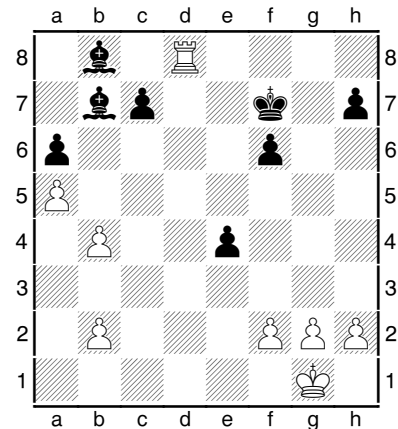
Aus Schnellschachpartien

Wei am Zug



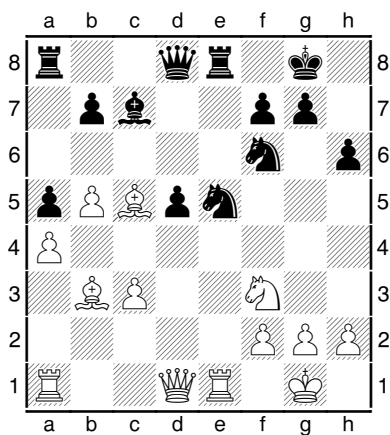
Wie gewinnt er am berzeugendsten ?

Schwarz am Zug.



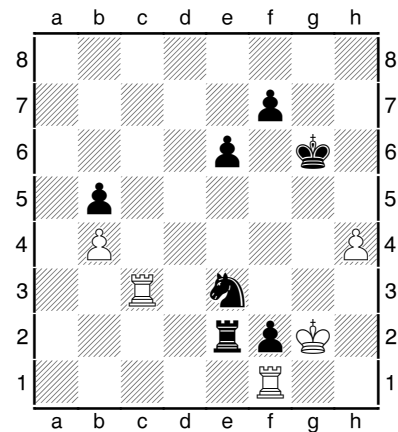
Wie kann Schwarz Figurenverlust vermeiden ?

Schwarz am Zug.



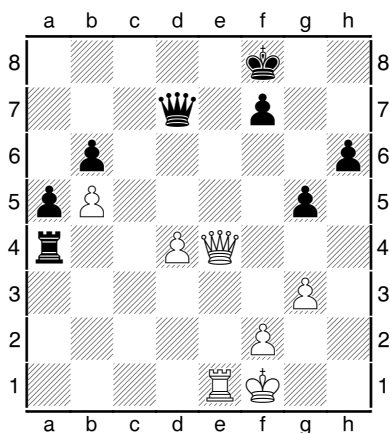
Wei hat gerade 1. Lc5 gezogen, was ein kleiner Fehler war. Wie kann Schwarz nun einen Bauern gewinnen ?

Wei am Zug.



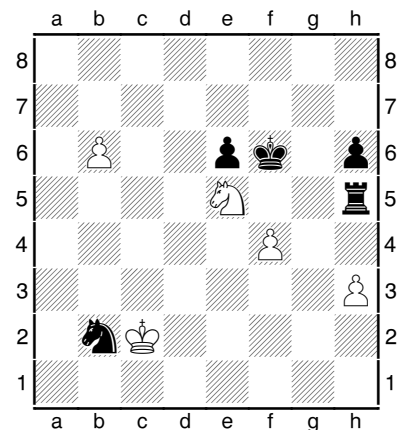
Schwarz steht auf Gewinn. Nach 1. Te3: ist das Turmendspiel auf lange Sicht hoffnungslos; wie aber gewinnt Schwarz nach 1. Kf3 ?

Schwarz am Zug.



Was ist besser: 1. ...Td4: oder 1. ...Dd4: ?

Schwarz am Zug



Wei hat Material geopfert, um den b-Bauern umzuwandeln. Doch Schwarz kann den Bauern noch aufhalten. Wie ?