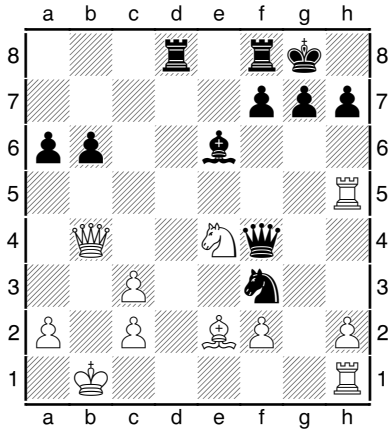


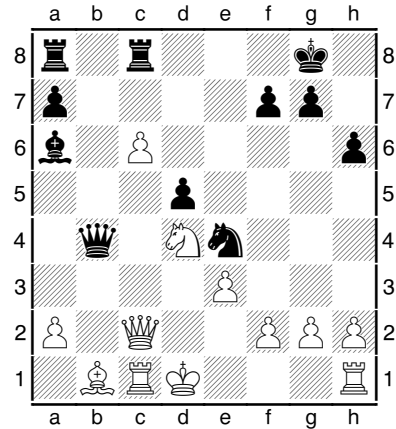
Springergabeln im Mittelspiel

Schwarz am Zug



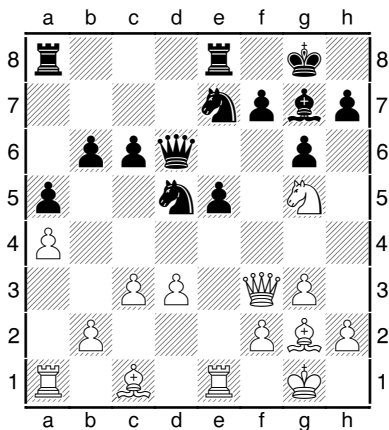
Schwarz hat mehrere gute Züge. Mit welchem Zug kann sofort eine Figur gewonnen werden ?

Schwarz am Zug



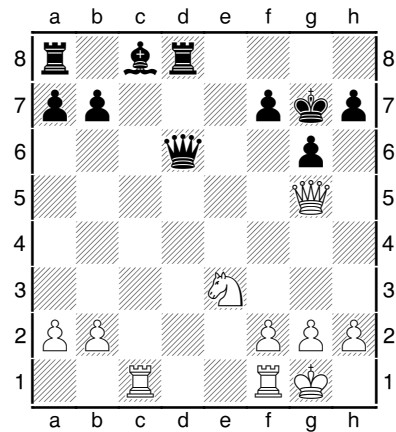
Wie kann Schwarz die Dame gewinnen ?

Weiß am Zug.



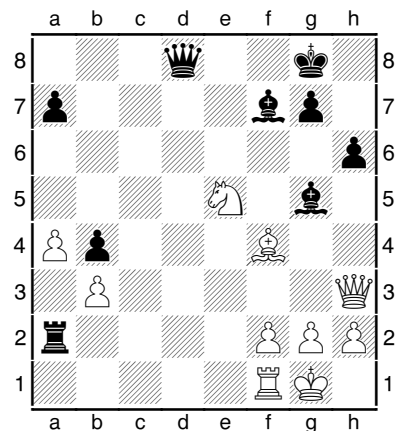
Der erste Zug ist einfach. Doch wie geht es dann am besten weiter ?

Weiß am Zug.

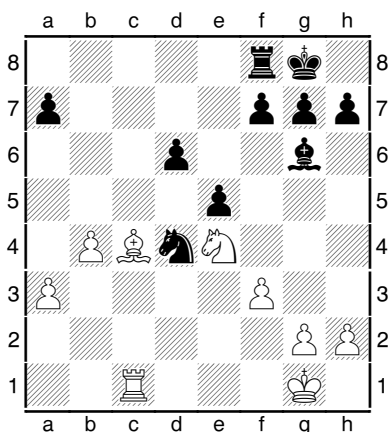


Weiß am Zug gewinnt.

Weiß am Zug.



Am Ende dieser Kombination hat Weiß wieder eine Figur mehr; keine leichte Aufgabe !



Weiß am Zug gewinnt.