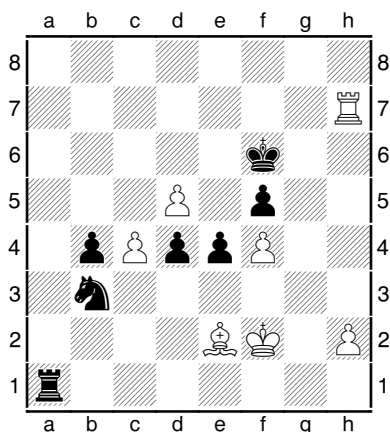
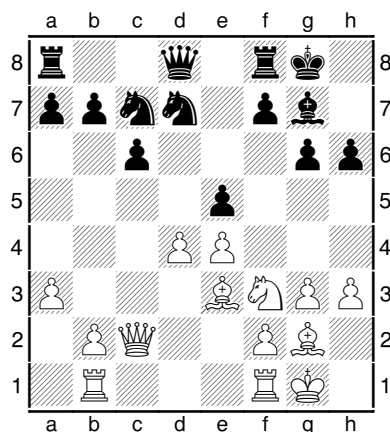


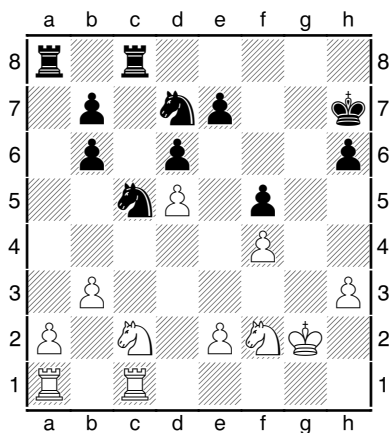
Auslese aus Herbstturnieren



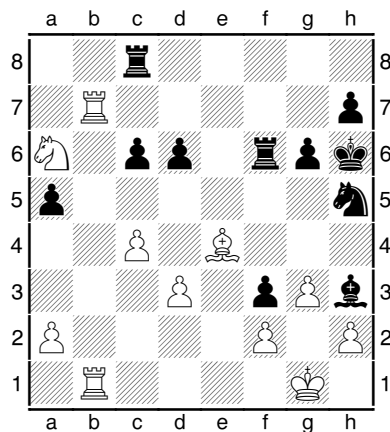
Weiß am Zug gewinnt.



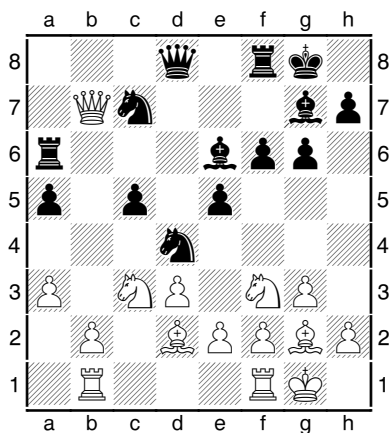
Schwarz hat gerade 1. ...e7-e5 gezogen, was aber ein kleiner Fehler war. Warum ?



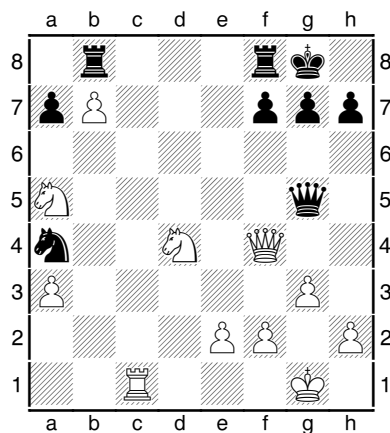
Der letzte Zug war 1. Sb4-c2 (?). Schwarz kann nun klaren Vorteil bekommen. Wie?



Schwarz am Zug gewinnt.



Weiß hat gerade 1. Db6 x b7 gezogen. Wie kann Schwarz nun den Bauern zurückgewinnen und sogar Vorteil erreichen ?



Weiß hat gerade 1. Df3-f4 gezogen. Doch wie geht es nach 1. ...Da5: weiter ?