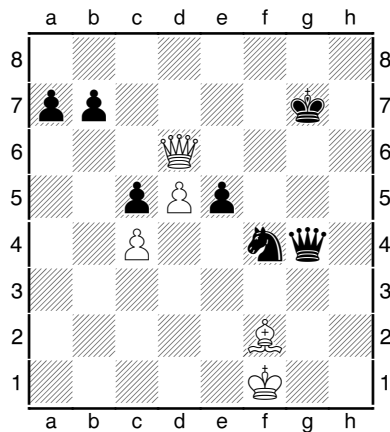
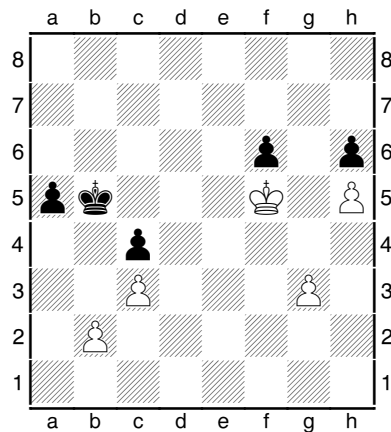


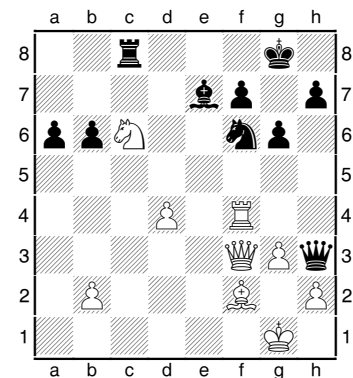
Aus Mannschaftskämpfen



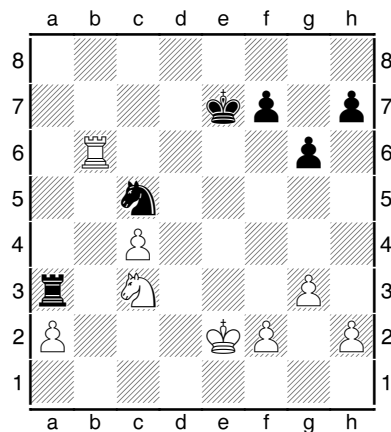
Hier kann Schwarz am Zug ein Matt
in 3 Zügen geben.



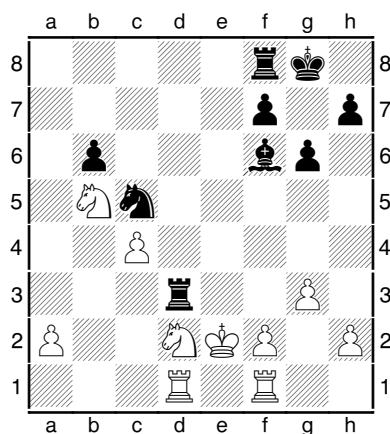
Weiß am Zug gewinnt.



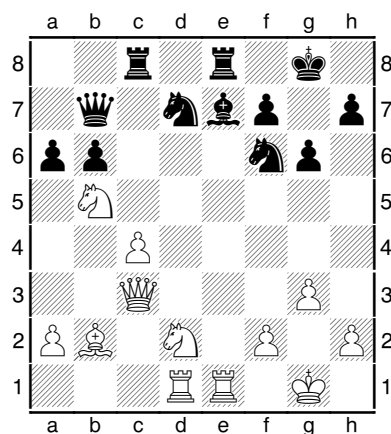
Soeben wurde Schwarz von 1. Se5-c6 überrascht.
Jetzt hätte er 1. ...Tc6; 2. Dc6 De6 spielen sollen,
wonach er zwar schlechter steht, aber noch nicht
gleich auf Verlust. Stattdessen geschah 1. ...Kg7 ?
Wie gewinnt Weiß danach ?



Was soll Weiß ziehen ?
1. Sd5+ (nebst 2. Tb2)
oder 1. Kd2 ?



Weiß am Zug. Es droht Matt.
Dennoch kann Weiß in Vorteil
kommen.



Weiß am Zug. Kann er den Angriff
auf den Sb5 ignorieren ?
Wie kommt Weiß in Vorteil ?