

Verteidigen gegen den Doppelangriff

Der Doppelangriff ist ein gefährliches Motiv, aber nicht jeder Doppelangriff gewinnt auch Material. Manchmal gibt es Verteidigungsmöglichkeiten, z. B.

- Wegziehen einer Figur und gleichzeitiges Decken der anderen bedrohten Figur
- Zwischenziehen (und damit Schützen der einen Figur) und gleichzeitiges Decken der anderen Figur
- Schlagen der angreifenden Figur
- Aufstellen einer starken Gegendrohung, z. B. Mattdrohung
- Erzeugen eines starken Gegenmotivs (z. B. Fesselung der angreifenden Figur)
- Zwischenschach o.ä.

Beispiele:

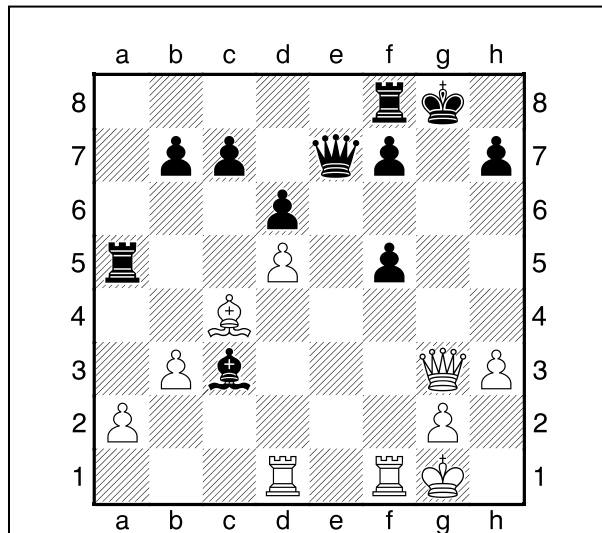


Diagramm 1:
Weiß hat zwar einen Doppelangriff (Schach und Angriff auf den Läufer); Schwarz kann sich jedoch gut verteidigen, indem er den Läufer auf g7 zieht und damit auch das Schach abgewehrt ist.

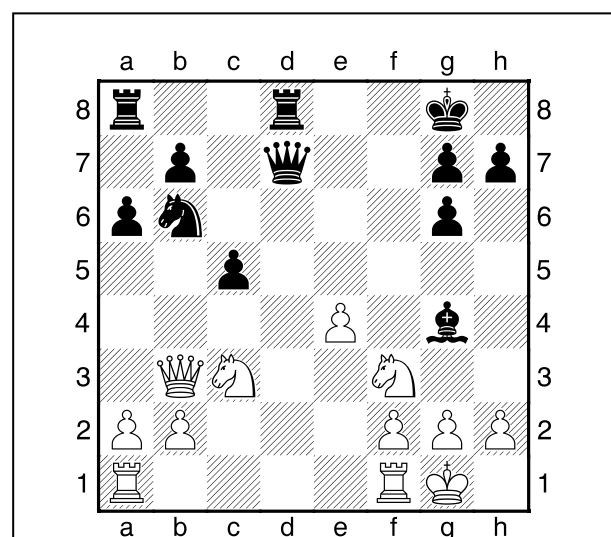


Diagramm 2: Weiß gibt Schach und bedroht den Springer. Schwarz braucht jedoch nur die Dame auf e6 ziehen und die Doppeldrohung ist abgewehrt.

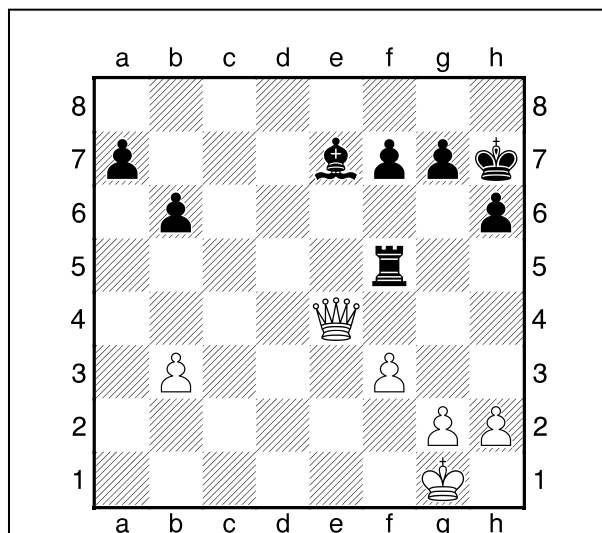


Diagramm 3: Hier rettet sich Schwarz durch ein Zwischenschach auf c5 und anschl. Decken des Turmes mit dem g-Bauern.

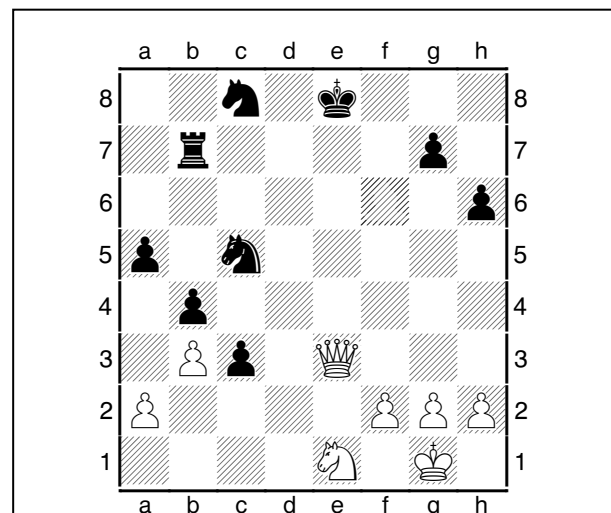


Diagramm 4: Die weiße Dame gibt Schach und bedroht den Springer. Schwarz kann sich aber durch den Turmzug nach e7 gut verteidigen. Wenn Weiß dann nämlich den Springer schlägt, wird er auf e1 mattgesetzt!