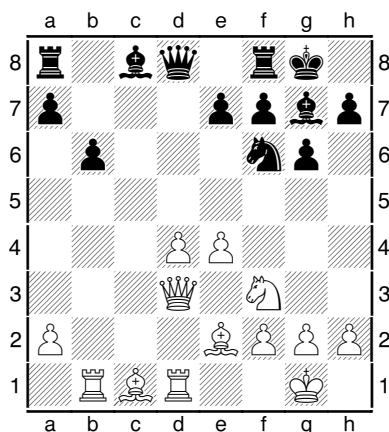
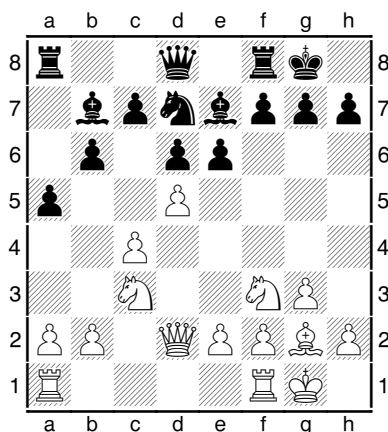


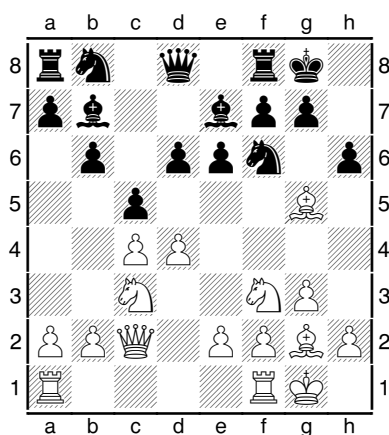
Wichtige Diagonalmotive



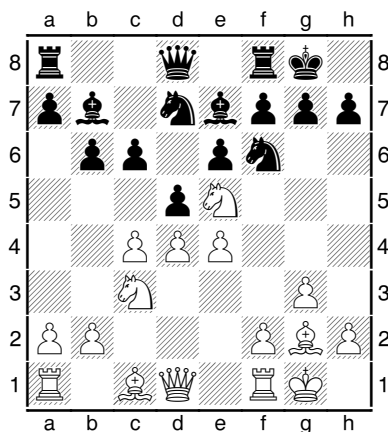
Hier hat Weiß bei seinem letzten Zug nicht aufgepasst. Schwarz kann nun einen Bauern gewinnen.



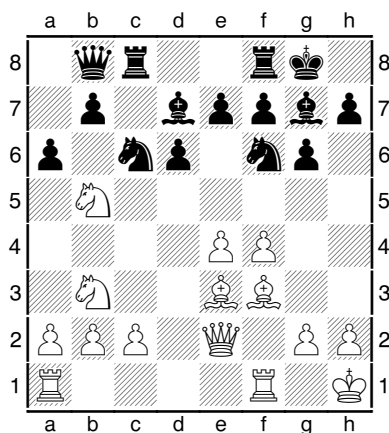
Weiß am Zug. Auch hier springt mindestens ein Bauerngewinn heraus.



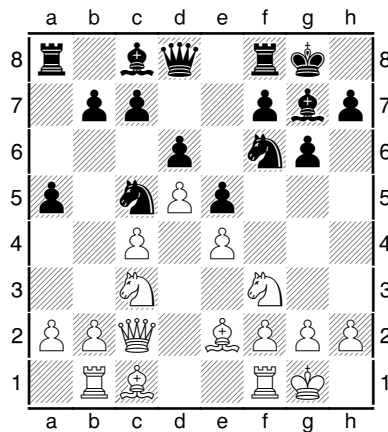
Weiß am Zug. Ein ähnliches Motiv führt hier zu klarem Vorteil.



Weiß am Zug. Mit einem Opfer beginnt diese lange und schwierige Kombination. Am Ende steht wieder ein Mehrbauer zu Buche.



Was ist besser ?
1. S5c3 oder 1. S5d4 ?



Leichte Kost zum Abschluss:
Schwarz am Zug gewinnt.