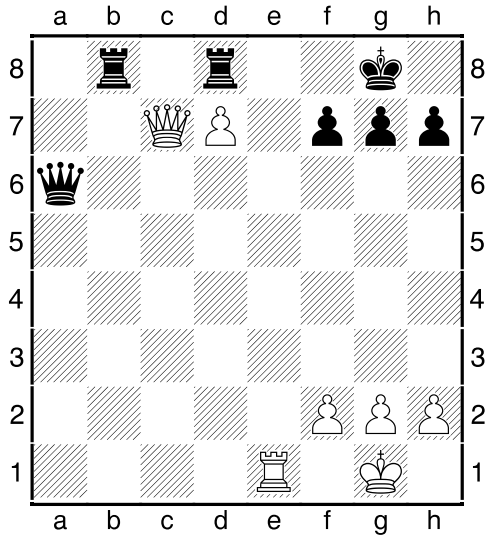


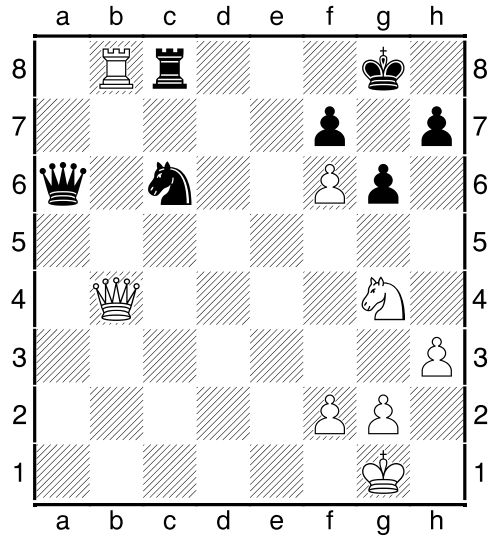
Grundlinienmattkombinationen

In den folgenden Beispielen kann Weiß jeweils in kurzer Zeit mattsetzen bzw. gewinnen. Wie ?



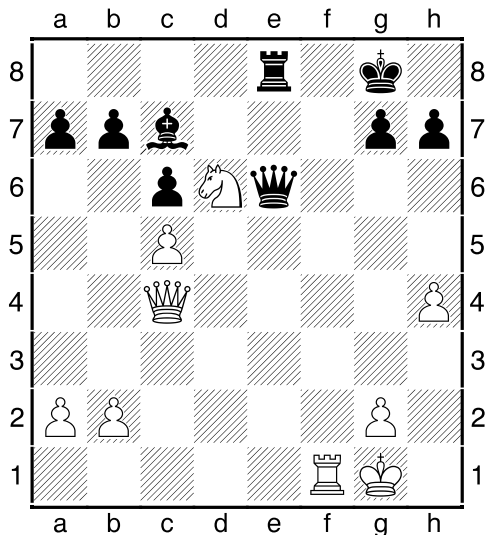
Eine typische Grundlinienmattkombination.
Wenn Weiß richtig spielt, dauert die
Partie nur noch 3 Züge.

1.
2.
3. matt



Auch hier kann Weiß in 3 Zügen
mattsetzen.

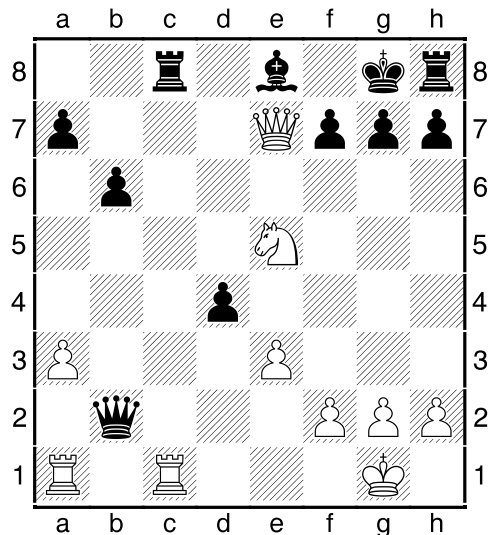
1.
2.
3. matt



Hier muß sich Weiß nicht mit dem
Damentausch und nachfolgendem
Schlagen des b-Bauern begnügen, sondern
kann einen Zug ausführen, nach dem
Schwarz praktisch schon aufgeben muß.

Wie lautet dieser Zug ?

Antwort: 1. !



Weiß scheint in seinen Aktionen stark
eingeschränkt zu sein, da er die Schwäche
seiner eigenen Grundreihe nicht
vergessen darf. Trotzdem kann er zum
großen Coup ausholen und gewinnen.

1.
2.
3. matt