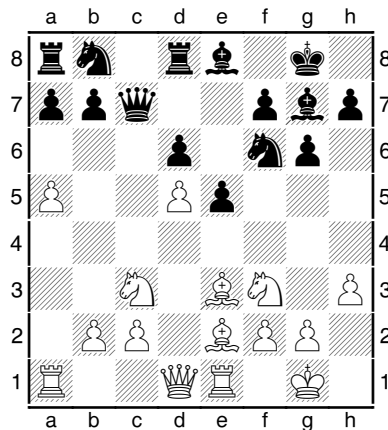
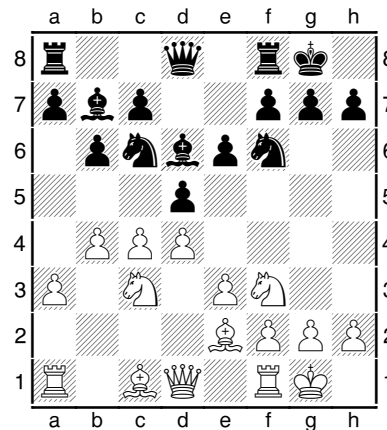


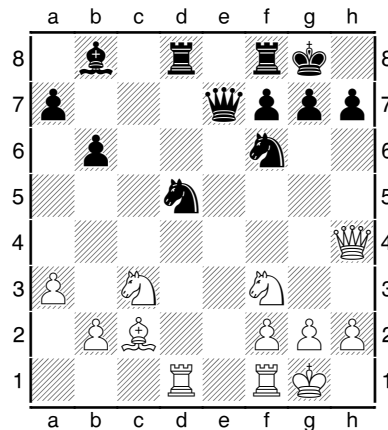
# Taktische Übungen



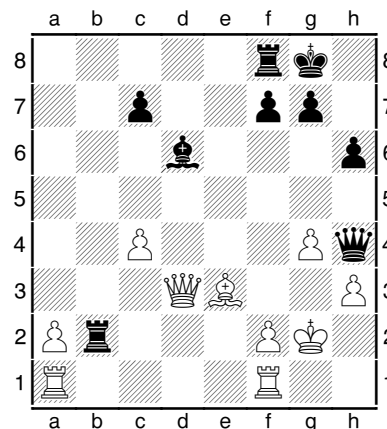
Wie kann Weiß Material gewinnen ?



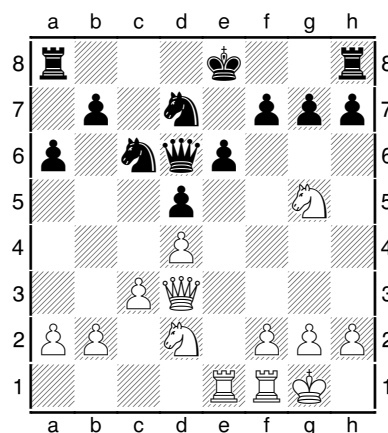
Schwarz am Zug. Was soll er spielen:  
1. ...dc4; 1. ... Se7 oder 1. ...De7 ?



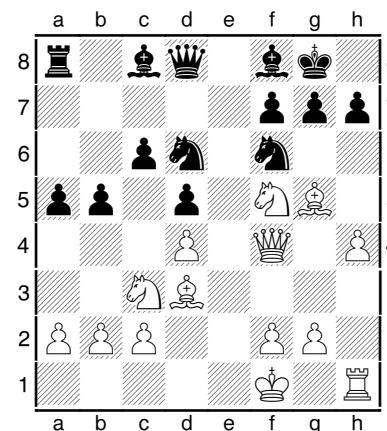
Schwarz ist überlastet. Wie kann  
Weiß am Zug gewinnen ?



Hier zog Weiß 1. Dd4. Warum war  
das ein Fehler ? Gib bessere Züge an.



Was soll Schwarz ziehen:  
1. ... 0-0, 1. ... h6 oder 1. ...Sf6 ?



Weiß am Zug. Die Stellung sieht gut aus.  
Dennoch kann er bei genauer schwarzer  
Verteidigung nur einen Bauern gewinnen.